

Vjezdový systém do areálu Sportovní haly UP k.ú. Lazce

Popis : Výpočet umělého osvětlení

Číslo projektu :

Zákazník :

Vypracoval :

Datum : 14.10.2019

Následující hodnoty vycházejí z přesných výpočtů kalibrovaných světelných zdrojů, svítidel a jejich rozmístění. V praxi se mohou projevit určité odchylky. Záruční reklamace na data svítidel jsou vyloučeny.

Relux a výrobci svítidel nepřijímají žádnou odpovědnost za následné škody a škody, které vzniknou uživateli nebo třetím stranám.

1 Údaje o svítidle

1.1 C.G.T.s.r.o., CGT 60 VSP

1.1.1 Specifikace svítidla

Výrobce: C.G.T. s.r.o.

C.G.T. 60 VSP

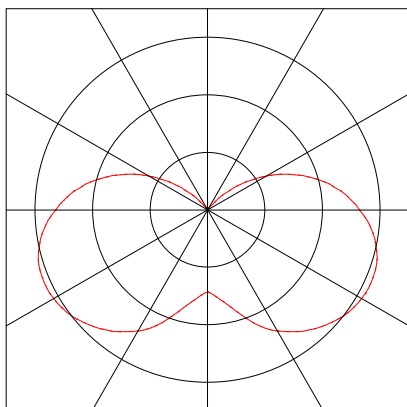
Údaje o svítidle

Účinnost svítidla : 100%
Účinnost svítidel : 88.41 lm/W
Klasifikace : B11 □ 70.5% ↑ 29.5%
CIE Flux Codes : 20 47 74 71 100
UGR 4H 8H : 30.1 / 30.1
Výkon : 60.4 W
Světelný tok : 5340 lm

Osazeno

Počet : 1
Označení : LED
Barva : 4000
Světelný tok : 5340 lm
Podání barev : 85

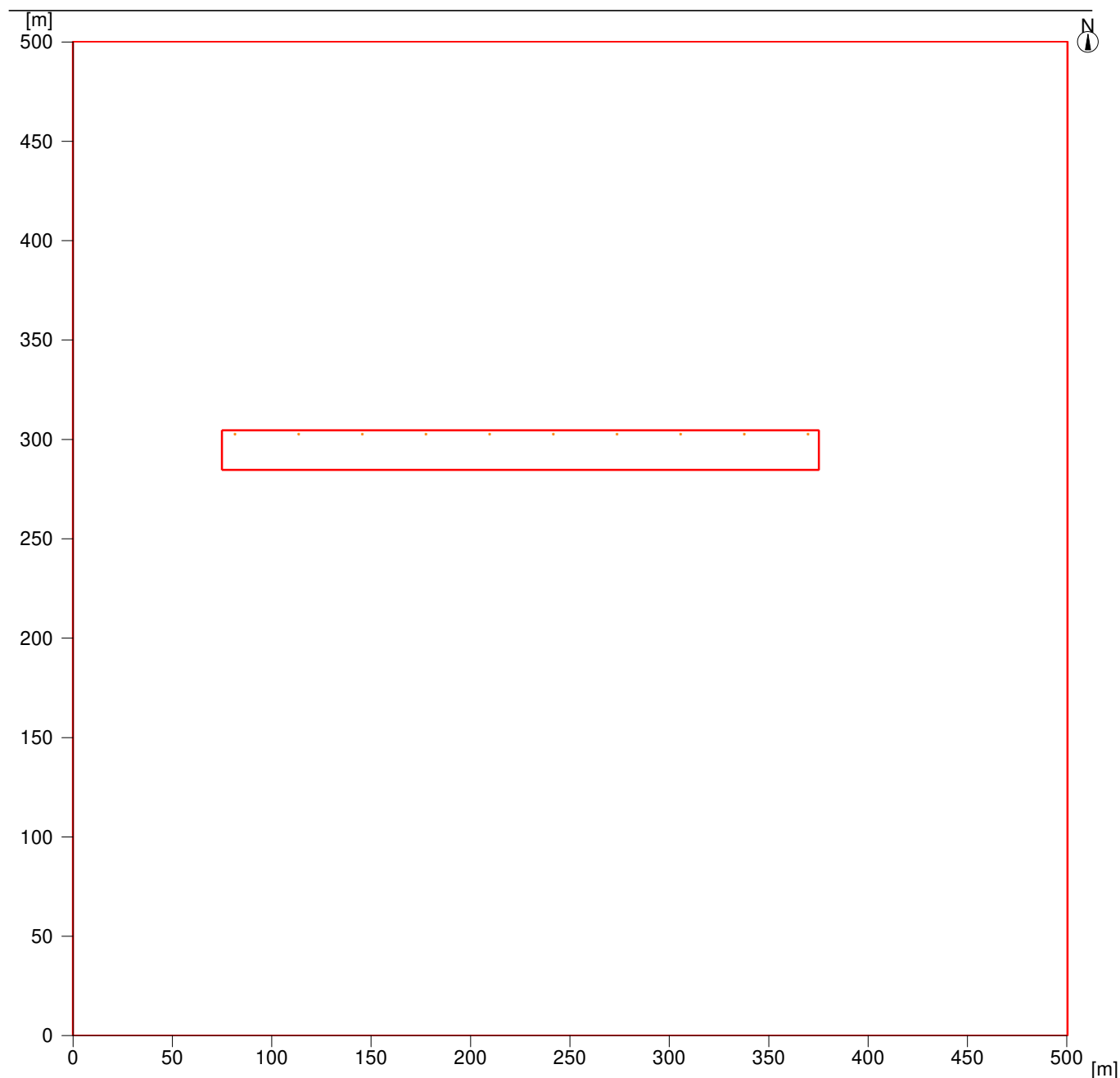
Rozměry : Ø600 mm x 615 mm



2 Parkoviště u sportovní haly UPOL v Olomouci

2.1 Popis, Parkoviště u sportovní haly UPOL v Olomouci

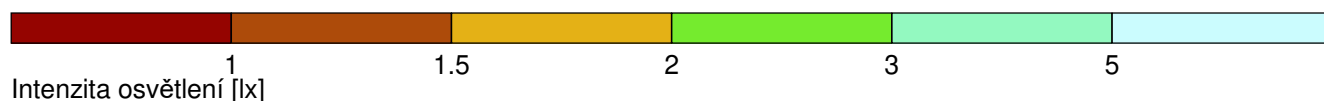
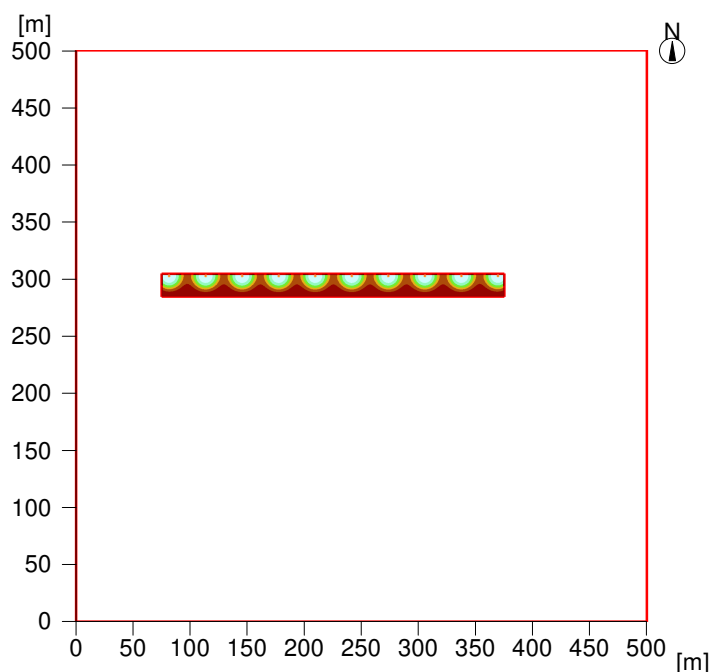
2.1.1 Půdorys



2 Parkoviště u sportovní haly UPOL v Olomouci

2.2 Přehled výsledků, Parkoviště u sportovní haly UPOL v Olomouci

2.2.1 Přehled výsledků, Měřicí rovina 1



Obecně

| | |
|----------------------------|--------------------------------|
| Použitý algoritmus výpočtu | centrální podíl nepřímé složky |
| Výška hodnotící plochy | 0.00 m |
| Výška (fot. střed) [m]: | 5.69 m |
| Udržovací činitel | 0.75 |

| | |
|---------------------------------------|-----------|
| Celkový světelný tok všech zdrojů | 53400 lm |
| Celkový výkon | 604 W |
| Celkový výkon na ploše (250000.00 m²) | 0.00 W/m² |

Intenzity osvětlení

| | | |
|-----------------------|-----------|---------------|
| Udržovaná osvětlenost | Em | 2.22 lx |
| Minimální osvětlenost | Emin | 0.42 lx |
| Maximální osvětlenost | Emax | 8.53 lx |
| Rovnoměrnost Uo | Emin/Em | 1:5.31 (0.19) |
| Rovnoměrnost Ud | Emin/Emax | 1:20.4 (0.05) |

Typ Č.

výrobce

C.G.T. 60 VSP

| | | | |
|---|----|----------------|----------------------------|
| 3 | 10 | Objednací č. | : CGT 60 VSP |
| | | Název svítidla | : CGT 60 VSP |
| | | Osazení | : 1 x LED 60.4 W / 5340 lm |



2 Parkoviště u sportovní haly UPOL v Olomouci

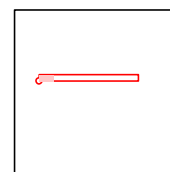
2.3 Výsledky výpočtu, Parkoviště u sportovní haly UPOL v Olomouci

2.3.1 Tabulka, Měřicí rovina 1 (E)

| | | | | | | | | | | | | | | | | | | | | | | | | | | | | |
|----|------|------|------|------|------|------|------|------|------|------|------|------|--------|--------|--------|------|------|------|------|------|------|------|------|------|------|------|------|------|
| | 4.92 | 6.81 | 8.33 | 8.05 | 8.05 | 8.37 | 6.91 | 5.05 | 3.57 | 2.55 | 1.9 | 1.5 | 1.28 | 1.18 | 1.2 | 1.33 | 1.6 | 2.06 | 2.8 | 3.93 | 5.54 | 7.4 | 8.51 | 8 | 8.29 | 8.18 | 6.44 | 4.66 |
| 18 | 5.03 | 6.97 | 8.4 | 7.74 | 7.74 | 8.45 | 7.07 | 5.16 | 3.63 | 2.59 | 1.92 | 1.52 | 1.29 | 1.19 | 1.21 | 1.34 | 1.61 | 2.08 | 2.84 | 4 | 5.66 | 7.56 | 8.45 | 7.61 | 8.07 | 8.32 | 6.61 | 4.75 |
| 16 | 4.62 | 6.34 | 7.91 | 8.43 | 8.44 | 7.97 | 6.43 | 4.75 | 3.4 | 2.46 | 1.85 | 1.47 | 1.25 | 1.16 | 1.18 | 1.3 | 1.56 | 2 | 2.69 | 3.73 | 5.19 | 6.93 | 8.28 | 8.48 | 8.5 | 7.66 | 6.02 | 4.39 |
| 14 | 3.88 | 5.17 | 6.43 | 7.19 | 7.21 | 6.49 | 5.26 | 3.99 | 2.95 | 2.2 | 1.69 | 1.37 | 1.19 | 1.11 | 1.12 | 1.23 | 1.45 | 1.82 | 2.39 | 3.22 | 4.34 | 5.64 | 6.8 | 7.35 | 7.15 | 6.24 | 4.96 | 3.73 |
| 12 | 3.04 | 3.9 | 4.71 | 5.22 | 5.24 | 4.76 | 3.98 | 3.15 | 2.43 | 1.88 | 1.5 | 1.24 | 1.09 | 1.03 | 1.04 | 1.13 | 1.31 | 1.6 | 2.03 | 2.63 | 3.39 | 4.24 | 4.98 | 5.36 | 5.22 | 4.63 | 3.8 | 2.99 |
| 10 | 2.3 | 2.83 | 3.31 | 3.6 | 3.61 | 3.35 | 2.9 | 2.39 | 1.93 | 1.56 | 1.29 | 1.1 | 0.98 | 0.93 | 0.94 | 1.01 | 1.15 | 1.37 | 1.67 | 2.08 | 2.56 | 3.07 | 3.49 | 3.71 | 3.63 | 3.3 | 2.81 | 2.31 |
| 8 | 1.71 | 2.03 | 2.3 | 2.47 | 2.48 | 2.34 | 2.09 | 1.8 | 1.52 | 1.28 | 1.09 | 0.95 | 0.87 | 0.83 | 0.84 | 0.89 | 1 | 1.15 | 1.36 | 1.62 | 1.91 | 2.21 | 2.44 | 2.56 | 2.52 | 2.34 | 2.06 | 1.77 |
| 6 | 1.28 | 1.47 | 1.63 | 1.73 | 1.74 | 1.66 | 1.53 | 1.36 | 1.19 | 1.03 | 0.91 | 0.82 | 0.76 | 0.73 | 0.74 | 0.78 | 0.85 | 0.96 | 1.09 | 1.26 | 1.44 | 1.61 | 1.74 | 1.81 | 1.79 | 1.69 | 1.53 | 1.35 |
| 4 | 0.97 | 1.09 | 1.18 | 1.24 | 1.25 | 1.21 | 1.14 | 1.04 | 0.94 | 0.84 | 0.76 | 0.7 | 0.66 | 0.64 | 0.65 | 0.68 | 0.73 | 0.8 | 0.89 | 0.99 | 1.1 | 1.2 | 1.28 | 1.31 | 1.3 | 1.24 | 1.16 | 1.05 |
| 2 | 0.74 | 0.82 | 0.88 | 0.91 | 0.92 | 0.9 | 0.86 | 0.81 | 0.75 | 0.69 | 0.64 | 0.6 | 0.57 | 0.56 | 0.56 | 0.58 | 0.62 | 0.66 | 0.72 | 0.79 | 0.86 | 0.92 | 0.96 | 0.98 | 0.97 | 0.94 | 0.89 | 0.83 |
| | 0.58 | 0.63 | 0.67 | 0.69 | 0.7 | 0.69 | 0.67 | 0.64 | 0.6 | 0.57 | 0.53 | 0.51 | 0.49 | 0.48 | 0.49 | 0.5 | 0.52 | 0.56 | 0.6 | 0.64 | 0.68 | 0.72 | 0.74 | 0.76 | 0.75 | 0.73 | 0.7 | 0.67 |
| | 0.46 | 0.49 | 0.52 | 0.54 | 0.55 | 0.54 | 0.53 | 0.51 | 0.49 | 0.47 | 0.45 | 0.43 | (0.42) | (0.42) | (0.42) | 0.43 | 0.45 | 0.47 | 0.5 | 0.52 | 0.55 | 0.57 | 0.59 | 0.6 | 0.6 | 0.58 | 0.57 | 0.54 |

25

Intenzita osvětlení [lx]



Díl1

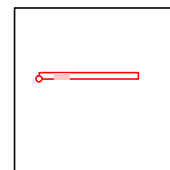
| | |
|-------------------------|------------------------------|
| Výška srovnávací roviny | : 0.00 m |
| Udržovaná osvětlenost | Em : 2.22 lx |
| Minimální osvětlenost | Emin : 0.42 lx |
| Maximální osvětlenost | Emax : 8.53 lx |
| Rovnoměrnost Uo | Emin/Em : 1 : 5.31 (0.19) |
| Rovnoměrnost Ud | Emin/Emax : 1 : 20.36 (0.05) |

2 Parkoviště u sportovní haly UPOL v Olomouci

2.3 Výsledky výpočtu, Parkoviště u sportovní haly UPOL v Olomouci

2.3.1 Tabulka, Měřicí rovina 1 (E)

| | | | | | | | | | | | | | | | | | | | | | | | | | | | | | |
|------|------|------|------|------|------|------|------|------|------|------|------|------|------|------|------|------|------|------|------|------|------|------|------|------|------|------|------|------|------|
| 3.3 | 2.39 | 1.81 | 1.46 | 1.27 | 1.2 | 1.24 | 1.41 | 1.72 | 2.24 | 3.08 | 4.33 | 6.04 | 7.87 | 8.41 | 7.97 | 8.45 | 7.77 | 5.95 | 4.26 | 3.03 | 2.21 | 1.7 | 1.4 | 1.24 | 1.21 | 1.28 | 1.48 | 1.84 | 2.43 |
| 3.35 | 2.42 | 1.83 | 1.47 | 1.28 | 1.21 | 1.25 | 1.42 | 1.73 | 2.27 | 3.12 | 4.41 | 6.18 | 8.05 | 8.27 | 7.54 | 8.32 | 7.96 | 6.08 | 4.34 | 3.07 | 2.24 | 1.72 | 1.41 | 1.25 | 1.21 | 1.29 | 1.49 | 1.86 | 2.46 |
| 3.15 | 2.3 | 1.76 | 1.43 | 1.24 | 1.18 | 1.22 | 1.38 | 1.68 | 2.17 | 2.94 | 4.1 | 5.66 | 7.36 | 8.44 | 8.48 | 8.42 | 7.28 | 5.57 | 4.03 | 2.9 | 2.14 | 1.66 | 1.37 | 1.22 | 1.19 | 1.26 | 1.45 | 1.79 | 2.35 |
| 2.77 | 2.08 | 1.63 | 1.34 | 1.18 | 1.12 | 1.16 | 1.3 | 1.55 | 1.97 | 2.6 | 3.51 | 4.69 | 5.99 | 7.02 | 7.38 | 6.99 | 5.93 | 4.62 | 3.46 | 2.56 | 1.95 | 1.54 | 1.29 | 1.16 | 1.13 | 1.19 | 1.36 | 1.65 | 2.12 |
| 2.31 | 1.8 | 1.45 | 1.22 | 1.09 | 1.05 | 1.08 | 1.19 | 1.39 | 1.72 | 2.19 | 2.83 | 3.63 | 4.47 | 5.13 | 5.38 | 5.11 | 4.43 | 3.59 | 2.8 | 2.16 | 1.7 | 1.38 | 1.18 | 1.08 | 1.05 | 1.1 | 1.24 | 1.47 | 1.83 |
| 1.87 | 1.52 | 1.26 | 1.09 | 0.99 | 0.95 | 0.98 | 1.06 | 1.22 | 1.46 | 1.79 | 2.21 | 2.71 | 3.21 | 3.59 | 3.72 | 3.57 | 3.19 | 2.68 | 2.19 | 1.77 | 1.44 | 1.21 | 1.06 | 0.98 | 0.96 | 1 | 1.1 | 1.28 | 1.54 |
| 1.49 | 1.25 | 1.08 | 0.95 | 0.88 | 0.85 | 0.87 | 0.93 | 1.05 | 1.21 | 1.44 | 1.71 | 2.01 | 2.29 | 2.5 | 2.57 | 2.49 | 2.28 | 1.99 | 1.7 | 1.43 | 1.21 | 1.04 | 0.93 | 0.87 | 0.86 | 0.89 | 0.96 | 1.09 | 1.27 |
| 1.18 | 1.03 | 0.91 | 0.83 | 0.77 | 0.76 | 0.77 | 0.81 | 0.89 | 1.01 | 1.15 | 1.32 | 1.5 | 1.66 | 1.78 | 1.82 | 1.77 | 1.66 | 1.49 | 1.31 | 1.14 | 1 | 0.89 | 0.81 | 0.77 | 0.76 | 0.78 | 0.84 | 0.92 | 1.04 |
| 0.94 | 0.85 | 0.77 | 0.71 | 0.68 | 0.66 | 0.67 | 0.7 | 0.76 | 0.83 | 0.93 | 1.03 | 1.14 | 1.23 | 1.3 | 1.32 | 1.3 | 1.23 | 1.14 | 1.03 | 0.92 | 0.83 | 0.76 | 0.71 | 0.68 | 0.67 | 0.68 | 0.72 | 0.78 | 0.86 |
| 0.76 | 0.7 | 0.65 | 0.61 | 0.59 | 0.58 | 0.58 | 0.61 | 0.64 | 0.69 | 0.75 | 0.82 | 0.89 | 0.94 | 0.98 | 0.99 | 0.98 | 0.94 | 0.88 | 0.82 | 0.75 | 0.69 | 0.64 | 0.61 | 0.59 | 0.58 | 0.59 | 0.62 | 0.66 | 0.71 |
| 0.62 | 0.59 | 0.55 | 0.53 | 0.51 | 0.5 | 0.51 | 0.52 | 0.55 | 0.58 | 0.62 | 0.66 | 0.7 | 0.74 | 0.76 | 0.77 | 0.76 | 0.73 | 0.7 | 0.66 | 0.62 | 0.58 | 0.55 | 0.53 | 0.51 | 0.51 | 0.52 | 0.53 | 0.56 | 0.59 |
| 0.52 | 0.49 | 0.47 | 0.45 | 0.44 | 0.44 | 0.44 | 0.45 | 0.47 | 0.49 | 0.52 | 0.54 | 0.57 | 0.59 | 0.6 | 0.61 | 0.6 | 0.59 | 0.57 | 0.54 | 0.52 | 0.49 | 0.47 | 0.45 | 0.45 | 0.44 | 0.45 | 0.46 | 0.48 | 0.5 |
| 50 | | | | | | | | | | 75 | | | | | | | | | | | | | | | | | | | |



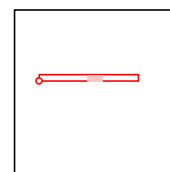
Díl2

2 Parkoviště u sportovní haly UPOL v Olomouci

2.3 Výsledky výpočtu, Parkoviště u sportovní haly UPOL v Olomouci

2.3.1 Tabulka, Měřicí rovina 1 (E)

| | | | | | | | | | | | | | | | | | | | | | | | | | | | | | |
|------|------|------|------|------|------|------|------|------|------|------|------|------|------|------|------|------|------|------|------|------|------|------|------|------|------|------|------|------|------|
| 2.55 | 1.91 | 1.52 | 1.3 | 1.21 | 1.23 | 1.37 | 1.65 | 2.12 | 2.88 | 4.05 | 5.68 | 7.52 | 8.48 | 8 | 8.34 | 8.08 | 6.32 | 4.56 | 3.24 | 2.35 | 1.79 | 1.45 | 1.27 | 1.21 | 1.26 | 1.43 | 1.75 | 2.29 | 3.15 |
| 2.58 | 1.93 | 1.53 | 1.31 | 1.22 | 1.24 | 1.38 | 1.66 | 2.15 | 2.93 | 4.12 | 5.81 | 7.7 | 8.39 | 7.59 | 8.16 | 8.23 | 6.47 | 4.65 | 3.29 | 2.38 | 1.81 | 1.46 | 1.27 | 1.21 | 1.27 | 1.44 | 1.77 | 2.32 | 3.2 |
| 2.46 | 1.86 | 1.49 | 1.28 | 1.19 | 1.21 | 1.34 | 1.61 | 2.06 | 2.77 | 3.84 | 5.33 | 7.05 | 8.33 | 8.49 | 8.49 | 7.56 | 5.92 | 4.31 | 3.1 | 2.27 | 1.74 | 1.42 | 1.24 | 1.19 | 1.24 | 1.4 | 1.71 | 2.22 | 3.02 |
| 2.21 | 1.71 | 1.39 | 1.21 | 1.14 | 1.15 | 1.27 | 1.5 | 1.88 | 2.46 | 3.31 | 4.44 | 5.74 | 6.87 | 7.37 | 7.12 | 6.17 | 4.88 | 3.67 | 2.72 | 2.05 | 1.61 | 1.33 | 1.18 | 1.13 | 1.17 | 1.32 | 1.58 | 2.01 | 2.66 |
| 1.9 | 1.52 | 1.27 | 1.12 | 1.06 | 1.07 | 1.16 | 1.35 | 1.65 | 2.09 | 2.69 | 3.47 | 4.31 | 5.03 | 5.37 | 5.2 | 4.58 | 3.76 | 2.95 | 2.28 | 1.78 | 1.44 | 1.22 | 1.09 | 1.05 | 1.09 | 1.2 | 1.42 | 1.75 | 2.23 |
| 1.59 | 1.31 | 1.12 | 1.01 | 0.96 | 0.97 | 1.05 | 1.19 | 1.41 | 1.72 | 2.12 | 2.61 | 3.12 | 3.53 | 3.72 | 3.63 | 3.28 | 2.79 | 2.29 | 1.85 | 1.5 | 1.25 | 1.09 | 0.99 | 0.96 | 0.99 | 1.08 | 1.24 | 1.48 | 1.82 |
| 1.3 | 1.12 | 0.98 | 0.9 | 0.86 | 0.87 | 0.92 | 1.03 | 1.18 | 1.39 | 1.66 | 1.95 | 2.24 | 2.47 | 2.57 | 2.52 | 2.33 | 2.05 | 1.76 | 1.48 | 1.25 | 1.07 | 0.95 | 0.88 | 0.86 | 0.88 | 0.95 | 1.06 | 1.23 | 1.46 |
| 1.07 | 0.94 | 0.85 | 0.79 | 0.76 | 0.77 | 0.81 | 0.88 | 0.99 | 1.12 | 1.29 | 1.47 | 1.64 | 1.76 | 1.82 | 1.79 | 1.69 | 1.53 | 1.35 | 1.18 | 1.03 | 0.91 | 0.83 | 0.78 | 0.76 | 0.78 | 0.82 | 0.9 | 1.02 | 1.17 |
| 0.88 | 0.79 | 0.73 | 0.69 | 0.67 | 0.67 | 0.7 | 0.75 | 0.82 | 0.91 | 1.02 | 1.12 | 1.22 | 1.29 | 1.32 | 1.31 | 1.25 | 1.16 | 1.05 | 0.95 | 0.85 | 0.77 | 0.72 | 0.68 | 0.67 | 0.68 | 0.71 | 0.77 | 0.84 | 0.94 |
| 0.72 | 0.67 | 0.63 | 0.6 | 0.59 | 0.59 | 0.61 | 0.64 | 0.69 | 0.75 | 0.81 | 0.88 | 0.93 | 0.98 | 0.99 | 0.98 | 0.95 | 0.9 | 0.83 | 0.77 | 0.71 | 0.66 | 0.62 | 0.59 | 0.58 | 0.59 | 0.61 | 0.65 | 0.7 | 0.76 |
| 0.6 | 0.57 | 0.54 | 0.52 | 0.51 | 0.51 | 0.53 | 0.55 | 0.58 | 0.62 | 0.66 | 0.7 | 0.73 | 0.76 | 0.77 | 0.76 | 0.74 | 0.71 | 0.67 | 0.63 | 0.59 | 0.56 | 0.53 | 0.52 | 0.51 | 0.51 | 0.53 | 0.55 | 0.59 | 0.63 |
| 0.5 | 0.48 | 0.46 | 0.45 | 0.44 | 0.45 | 0.45 | 0.47 | 0.49 | 0.51 | 0.54 | 0.57 | 0.59 | 0.6 | 0.61 | 0.61 | 0.59 | 0.57 | 0.55 | 0.52 | 0.5 | 0.48 | 0.46 | 0.45 | 0.44 | 0.45 | 0.46 | 0.47 | 0.5 | 0.52 |
| 150 | | | | | | | | | | | | | | | 175 | | | | | | | | | | | | | | |



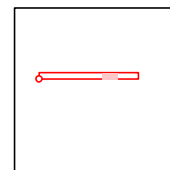
Díl4

2 Parkoviště u sportovní haly UPOL v Olomouci

2.3 Výsledky výpočtu, Parkoviště u sportovní haly UPOL v Olomouci

2.3.1 Tabulka, Měřicí rovina 1 (E)

| | | | | | | | | | | | | | | | | | | | | | | | | | | | | | |
|------|------|------|------|------|------|------|------|------|------|------|------|------|------|------|------|------|------|------|------|------|------|------|------|------|------|------|------|------|--|
| 4.44 | 6.17 | 7.98 | 8.36 | 7.99 | 8.48 | 7.64 | 5.83 | 4.16 | 2.97 | 2.17 | 1.68 | 1.39 | 1.24 | 1.21 | 1.29 | 1.5 | 1.87 | 2.48 | 3.45 | 4.86 | 6.69 | 8.31 | 8.21 | 8.08 | 8.48 | 7.2 | 5.34 | 3.8 | |
| 4.52 | 6.31 | 8.14 | 8.2 | 7.57 | 8.37 | 7.81 | 5.96 | 4.24 | 3.01 | 2.2 | 1.69 | 1.4 | 1.25 | 1.22 | 1.3 | 1.51 | 1.89 | 2.52 | 3.5 | 4.96 | 6.85 | 8.41 | 7.94 | 7.74 | 8.51 | 7.35 | 5.46 | 3.86 | |
| 4.19 | 5.78 | 7.45 | 8.45 | 8.49 | 8.38 | 7.17 | 5.46 | 3.95 | 2.84 | 2.1 | 1.64 | 1.36 | 1.22 | 1.19 | 1.27 | 1.46 | 1.82 | 2.39 | 3.29 | 4.58 | 6.23 | 7.84 | 8.5 | 8.52 | 8.16 | 6.73 | 5.02 | 3.61 | |
| 3.58 | 4.78 | 6.07 | 7.07 | 7.37 | 6.93 | 5.84 | 4.54 | 3.39 | 2.52 | 1.92 | 1.52 | 1.28 | 1.16 | 1.13 | 1.2 | 1.37 | 1.68 | 2.16 | 2.88 | 3.88 | 5.13 | 6.38 | 7.22 | 7.32 | 6.68 | 5.49 | 4.21 | 3.13 | |
| 2.89 | 3.69 | 4.52 | 5.16 | 5.38 | 5.07 | 4.37 | 3.53 | 2.75 | 2.13 | 1.68 | 1.37 | 1.17 | 1.07 | 1.05 | 1.11 | 1.25 | 1.49 | 1.86 | 2.39 | 3.09 | 3.91 | 4.72 | 5.27 | 5.34 | 4.91 | 4.15 | 3.31 | 2.56 | |
| 2.25 | 2.75 | 3.24 | 3.6 | 3.72 | 3.55 | 3.15 | 2.65 | 2.16 | 1.75 | 1.43 | 1.2 | 1.05 | 0.98 | 0.96 | 1 | 1.11 | 1.29 | 1.56 | 1.92 | 2.37 | 2.88 | 3.35 | 3.66 | 3.7 | 3.46 | 3.02 | 2.51 | 2.04 | |
| 1.73 | 2.03 | 2.31 | 2.51 | 2.57 | 2.48 | 2.26 | 1.97 | 1.68 | 1.41 | 1.2 | 1.04 | 0.93 | 0.87 | 0.86 | 0.89 | 0.97 | 1.1 | 1.28 | 1.52 | 1.81 | 2.11 | 2.37 | 2.54 | 2.56 | 2.43 | 2.19 | 1.89 | 1.6 | |
| 1.34 | 1.52 | 1.68 | 1.79 | 1.82 | 1.77 | 1.65 | 1.48 | 1.3 | 1.14 | 0.99 | 0.89 | 0.81 | 0.77 | 0.76 | 0.78 | 0.84 | 0.93 | 1.05 | 1.21 | 1.38 | 1.56 | 1.71 | 1.8 | 1.81 | 1.74 | 1.6 | 1.43 | 1.25 | |
| 1.04 | 1.15 | 1.24 | 1.31 | 1.32 | 1.3 | 1.23 | 1.13 | 1.02 | 0.92 | 0.83 | 0.76 | 0.7 | 0.67 | 0.67 | 0.68 | 0.72 | 0.78 | 0.87 | 0.96 | 1.07 | 1.18 | 1.26 | 1.31 | 1.32 | 1.28 | 1.2 | 1.1 | 0.99 | |
| 0.83 | 0.89 | 0.95 | 0.98 | 0.99 | 0.98 | 0.94 | 0.88 | 0.82 | 0.75 | 0.69 | 0.64 | 0.61 | 0.59 | 0.58 | 0.59 | 0.62 | 0.66 | 0.72 | 0.78 | 0.84 | 0.91 | 0.96 | 0.99 | 0.99 | 0.97 | 0.92 | 0.86 | 0.79 | |
| 0.67 | 0.71 | 0.74 | 0.76 | 0.77 | 0.76 | 0.73 | 0.7 | 0.66 | 0.62 | 0.58 | 0.55 | 0.52 | 0.51 | 0.51 | 0.52 | 0.53 | 0.56 | 0.6 | 0.64 | 0.68 | 0.71 | 0.74 | 0.76 | 0.76 | 0.75 | 0.72 | 0.69 | 0.65 | |
| 0.55 | 0.57 | 0.59 | 0.6 | 0.61 | 0.6 | 0.59 | 0.57 | 0.54 | 0.52 | 0.49 | 0.47 | 0.45 | 0.45 | 0.44 | 0.45 | 0.46 | 0.48 | 0.5 | 0.53 | 0.55 | 0.58 | 0.59 | 0.6 | 0.61 | 0.6 | 0.58 | 0.56 | 0.53 | |
| 200 | | | | | | | | | | | | | | | 225 | | | | | | | | | | | | | | |



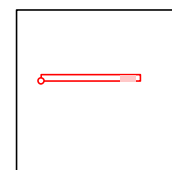
Díl5

2 Parkoviště u sportovní haly UPOL v Olomouci

2.3 Výsledky výpočtu, Parkoviště u sportovní haly UPOL v Olomouci

2.3.1 Tabulka, Měřicí rovina 1 (E)

| | | | | | | | | | | | | | | | | | | | | | | | | | | | | | |
|------|------|------|------|------|------|------|------|------|------|------|------|------|------|------|------|---------|------|------|------|------|------|------|------|--------|--------|------|------|------|------|
| 2,71 | 2,02 | 1,58 | 1,33 | 1,22 | 1,21 | 1,33 | 1,57 | 2 | 2,7 | 3,77 | 5,31 | 7,17 | 8,47 | 8,06 | 8,22 | 8,29 | 6,7 | 4,87 | 3,45 | 2,48 | 1,86 | 1,48 | 1,27 | 1,18 | 1,21 | 1,35 | 1,64 | 2,12 | 2,9 |
| 2,75 | 2,04 | 1,59 | 1,34 | 1,22 | 1,22 | 1,33 | 1,59 | 2,02 | 2,73 | 3,84 | 5,43 | 7,33 | 8,47 | 7,71 | 7,96 | 8,4 | 6,85 | 4,97 | 3,51 | 2,51 | 1,88 | 1,49 | 1,28 | 1,19 | 1,22 | 1,36 | 1,65 | 2,15 | 2,95 |
| 2,61 | 1,95 | 1,54 | 1,3 | 1,2 | 1,19 | 1,3 | 1,54 | 1,94 | 2,59 | 3,59 | 4,99 | 6,7 | 8,14 | 8,49 | 8,51 | 7,82 | 6,24 | 4,59 | 3,29 | 2,39 | 1,81 | 1,45 | 1,24 | 1,16 | 1,19 | 1,32 | 1,59 | 2,05 | 2,78 |
| 2,33 | 1,79 | 1,44 | 1,23 | 1,14 | 1,14 | 1,23 | 1,43 | 1,78 | 2,32 | 3,11 | 4,19 | 5,47 | 6,67 | 7,31 | 7,21 | 6,38 | 5,13 | 3,88 | 2,87 | 2,15 | 1,66 | 1,35 | 1,18 | 1,11 | 1,13 | 1,24 | 1,48 | 1,87 | 2,46 |
| 1,99 | 1,58 | 1,3 | 1,14 | 1,06 | 1,06 | 1,13 | 1,3 | 1,57 | 1,98 | 2,55 | 3,29 | 4,13 | 4,89 | 5,33 | 5,26 | 4,72 | 3,91 | 3,09 | 2,38 | 1,85 | 1,48 | 1,23 | 1,09 | 1,03 | 1,04 | 1,14 | 1,33 | 1,63 | 2,08 |
| 1,65 | 1,35 | 1,15 | 1,02 | 0,96 | 0,96 | 1,02 | 1,14 | 1,35 | 1,64 | 2,03 | 2,5 | 3,01 | 3,45 | 3,69 | 3,65 | 3,35 | 2,88 | 2,37 | 1,91 | 1,55 | 1,28 | 1,09 | 0,98 | 0,93 | 0,95 | 1,02 | 1,16 | 1,38 | 1,7 |
| 1,34 | 1,14 | 1 | 0,91 | 0,86 | 0,86 | 0,9 | 0,99 | 1,14 | 1,34 | 1,59 | 1,88 | 2,17 | 2,42 | 2,55 | 2,53 | 2,36 | 2,1 | 1,8 | 1,51 | 1,27 | 1,08 | 0,95 | 0,87 | 0,83 | 0,84 | 0,9 | 1 | 1,15 | 1,36 |
| 1,09 | 0,96 | 0,86 | 0,79 | 0,76 | 0,76 | 0,79 | 0,86 | 0,95 | 1,09 | 1,25 | 1,42 | 1,6 | 1,73 | 1,8 | 1,79 | 1,7 | 1,55 | 1,37 | 1,19 | 1,04 | 0,91 | 0,82 | 0,76 | 0,74 | 0,74 | 0,78 | 0,85 | 0,95 | 1,09 |
| 0,89 | 0,8 | 0,74 | 0,69 | 0,67 | 0,67 | 0,69 | 0,73 | 0,8 | 0,88 | 0,98 | 1,09 | 1,19 | 1,27 | 1,31 | 1,3 | 1,25 | 1,16 | 1,06 | 0,95 | 0,85 | 0,77 | 0,7 | 0,66 | 0,64 | 0,65 | 0,67 | 0,72 | 0,79 | 0,88 |
| 0,73 | 0,67 | 0,63 | 0,6 | 0,58 | 0,58 | 0,6 | 0,63 | 0,67 | 0,73 | 0,79 | 0,85 | 0,91 | 0,96 | 0,98 | 0,98 | 0,95 | 0,89 | 0,83 | 0,76 | 0,7 | 0,64 | 0,6 | 0,57 | 0,56 | 0,56 | 0,58 | 0,61 | 0,65 | 0,71 |
| 0,6 | 0,57 | 0,54 | 0,52 | 0,51 | 0,5 | 0,51 | 0,53 | 0,56 | 0,6 | 0,64 | 0,68 | 0,72 | 0,74 | 0,76 | 0,75 | 0,73 | 0,7 | 0,66 | 0,62 | 0,58 | 0,54 | 0,51 | 0,49 | 0,48 | 0,49 | 0,5 | 0,52 | 0,54 | 0,58 |
| 0,51 | 0,48 | 0,46 | 0,45 | 0,44 | 0,44 | 0,45 | 0,46 | 0,48 | 0,5 | 0,53 | 0,55 | 0,57 | 0,59 | 0,6 | 0,59 | 0,58 | 0,56 | 0,54 | 0,51 | 0,49 | 0,46 | 0,44 | 0,43 | (0,42) | (0,42) | 0,43 | 0,44 | 0,46 | 0,48 |
| 250 | | | | | | | | | | | | | | | | 275 [m] | | | | | | | | | | | | | |



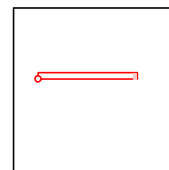
Díl6

2 Parkoviště u sportovní haly UPOL v Olomouci

2.3 Výsledky výpočtu, Parkoviště u sportovní haly UPOL v Olomouci

2.3.1 Tabulka, Měřicí rovina 1 (E)

| | | | | | | | |
|------|------|------|------|------|------|------|------|
| 4.09 | 5.75 | 7.57 | 8.36 | 7.9 | 8.28 | 7.84 | 6.06 |
| 4.17 | 5.88 | 7.75 | 8.25 | 7.48 | 8.12 | 8 | 6.2 |
| 3.87 | 5.38 | 7.08 | 8.28 | 8.4 | 8.36 | 7.35 | 5.67 |
| 3.33 | 4.47 | 5.76 | 6.84 | 7.28 | 6.97 | 5.96 | 4.66 |
| 2.69 | 3.46 | 4.3 | 4.99 | 5.29 | 5.07 | 4.42 | 3.57 |
| 2.1 | 2.59 | 3.08 | 3.47 | 3.64 | 3.51 | 3.14 | 2.62 |
| 1.62 | 1.91 | 2.19 | 2.41 | 2.49 | 2.42 | 2.21 | 1.91 |
| 1.25 | 1.43 | 1.59 | 1.7 | 1.74 | 1.7 | 1.58 | 1.4 |
| 0.97 | 1.08 | 1.17 | 1.23 | 1.25 | 1.22 | 1.15 | 1.04 |
| 0.77 | 0.83 | 0.88 | 0.91 | 0.92 | 0.9 | 0.86 | 0.79 |
| 0.62 | 0.65 | 0.68 | 0.7 | 0.7 | 0.69 | 0.65 | 0.61 |
| 0.5 | 0.52 | 0.54 | 0.55 | 0.54 | 0.53 | 0.51 | 0.48 |



Díl7